

# Alienware Alpha



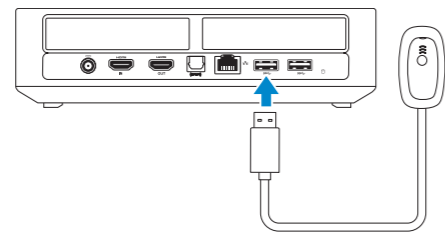
## Quick Start Guide

Snelstartgids | Guide d'information rapide | Guía de inicio rápido



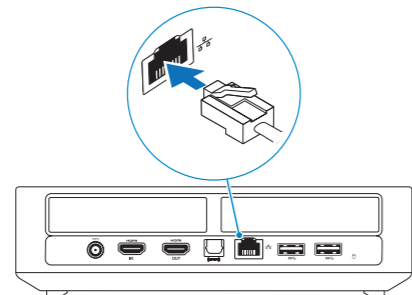
### 1 Connect the Xbox receiver

Sluit de Xbox-ontvanger aan  
Connectez le récepteur Xbox  
Conecte el receptor Xbox



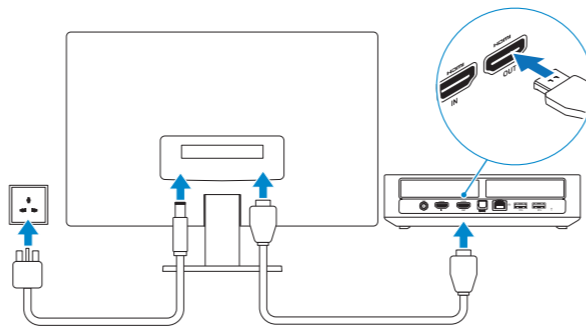
### 2 Connect the network cable — optional

Sluit de netwerkkabel aan (optioneel)  
Connectez le câble réseau (facultatif)  
Conecte el cable de red (opcional)



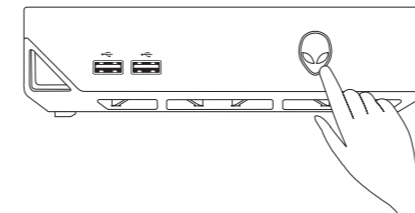
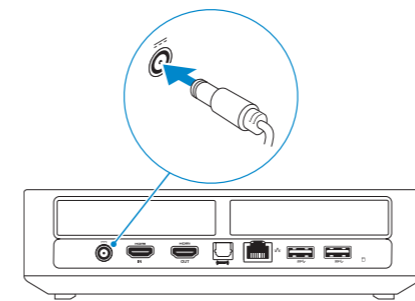
### 3 Connect the display

Sluit het beeldscherm aan  
Connectez l'écran  
Conecte la pantalla



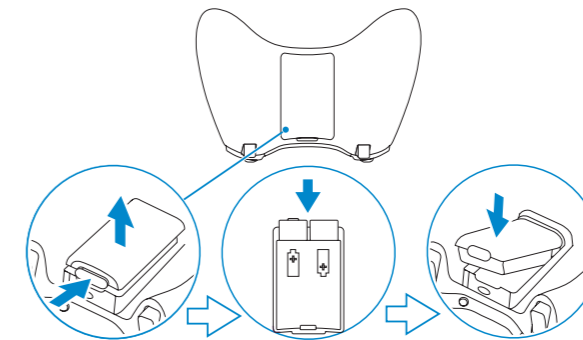
### 4 Connect the power cable and press the power button

Sluit de stroomkabel aan en druk op de aan-uitknop  
Connectez le câble d'alimentation et appuyez sur le bouton d'alimentation  
Conecte el cable de alimentación y presione el botón de encendido



### 5 Insert batteries in the Xbox controller

Plaats de batterijen in de Xbox-controller  
Insérez les batteries dans la manette Xbox  
Introduzca las pilas en el controlador Xbox



**NOTE:** For more information, see the documentation that shipped with the controller.

**N.B.:** Raadpleeg voor meer informatie de documentatie van de controller.

**REMARQUE :** pour plus d'informations, consultez la documentation fournie avec la manette.

**NOTA:** Para obtener más información, consulte la documentación entregada con el controlador.

### 6 Turn on the Xbox controller

Zet de controller van de Xbox aan  
Allumez la manette Xbox  
Encienda el controlador Xbox



**NOTE:** The drivers for the controller are already installed on your computer.

**N.B.:** De drivers voor de controller zijn al op uw computer geïnstalleerd.

**REMARQUE :** les pilotes de la manette sont déjà installés sur l'ordinateur.

**NOTA:** Los controladores para el controlador ya están instalados en el equipo.



## 7 Pair the Xbox controller and receiver

Koppel de controller van de Xbox en de ontvanger

Associez la manette Xbox au récepteur

Empareje el controlador Xbox y el receptor

**Press the button on the receiver till the light starts blinking and then press the pairing button on the controller.**

Druk op de ontvanger op de knop totdat het lampje begint te knipperen en druk vervolgens op de controller op de knop voor het koppelen.

Appuyez sur le bouton du récepteur jusqu'à ce que le voyant clignote, puis appuyez sur le bouton d'association sur la manette.

Pulse el botón del receptor hasta que la luz empiece a parpadear y, a continuación, pulse el botón de emparejar del controlador.

## 8 Finish Alienware Alpha setup

Voltooi de installatie van Alienware Alpha

Terminez l'installation d'Alienware Alpha

Termine la instalación de Alienware Alpha

**Select Console Mode and follow the instructions on the screen to set up the controller**

Selecteer Console-modus en volg de scherm instructies om de controller in te stellen

Sélectionnez le mode Console et suivez les instructions à l'écran pour configurer la manette

Seleccione el modo de consola y siga las instrucciones de la pantalla para configurar el controlador

**NOTE:** For more information, see [dell.com/support/manuals](https://dell.com/support/manuals)

**N.B.:** Ga voor meer informatie naar [dell.com/support/manuals](https://dell.com/support/manuals)

**REMARQUE :** pour plus d'informations, rendez-vous sur [dell.com/support/manuals](https://dell.com/support/manuals)

**NOTA:** Para obtener más información, consulte [dell.com/support/manuals](https://dell.com/support/manuals)

**Create your Alienware Alpha account**

Maak uw account aan voor Alienware Alpha

Créez votre compte Alienware Alpha

Cree su cuenta de Alienware Alpha

**Connect to your wireless network**

Maak verbinding met uw draadloze netwerk

Connectez-vous à votre réseau

Conéctese a su red inalámbrica

**NOTE: If you are connecting to a secured wireless network, enter the password for the wireless network access when prompted.**

**N.B.:** Als u verbinding maakt met een beveiligd draadloos netwerk, vul dan het wachtwoord voor het netwerk in wanneer daar om gevraagd wordt.

**REMARQUE :** si vous vous connectez à partir d'un réseau sans fil sécurisé, saisissez le mot de passe d'accès au réseau sans fil lorsque vous y êtes invité.

**NOTA:** Si está conectado a una red inalámbrica con seguridad, escriba la contraseña de acceso de la red inalámbrica cuando se le indique.

**Download latest updates for Alienware Alpha**

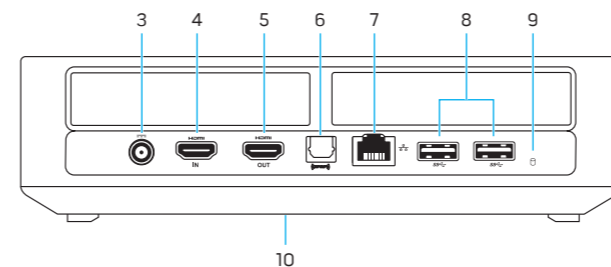
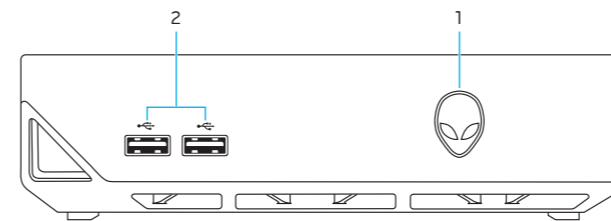
Download de nieuwste updates voor Alienware Alpha

Téléchargez les dernières mises à jour pour Alienware Alpha

Descargue las últimas actualizaciones de Alienware Alpha

## Features

Kenmerken | Caractéristiques | Funciones



1. Power button
2. USB 2.0 ports (2)
3. Power-adaptor port
4. HDMI-in port
5. HDMI-out port
6. S/PDIF port

1. Aan-uitknop
2. USB 2.0-poorten (2)
3. Poort voor netadapter
4. HDMI-in-poort
5. HDMI-uit-poort
6. S/PDIF-poort

1. Bouton d'alimentation
2. Ports USB 2.0 (2)
3. Port de l'adaptateur d'alimentation
4. Port d'entrée HDMI
5. Port de sortie HDMI
6. Port S/PDIF

1. Botón de encendido
2. Puertos USB 2.0 (2)
3. Puerto de adaptador de alimentación
4. Puerto HDMI de entrada
5. Puerto HDMI de salida
6. Puerto S/PDIF

7. Network port
8. USB 3.0 ports (2)
9. Hard-drive activity light
10. Service Tag and regulatory labels

7. Netwerkpoort
8. USB 3.0-poorten (2)
9. Activiteitenlampje harde schijf
10. Servicetag en labels met voorschriften

7. Port réseau
8. Ports USB 3.0 (2)
9. Voyant d'activité du disque dur
10. Numéro de série et étiquettes de conformité aux normes

7. Puerto de red
8. Puertos USB 3.0 (2)
9. Indicador luminoso de la actividad de la unidad de disco duro
10. Etiqueta de servicio y etiquetas normativas

**Product support and manuals**

Productondersteuning en handleidingen  
Support produits et manuels  
Soporte técnico de productos y manuales

[alienware.com](https://alienware.com)  
[dell.com/support/manuals](https://dell.com/support/manuals)

**Contact Dell**

Neem contact op met Dell | Contacter Dell  
Póngase en contacto con Dell

[dell.com/contactdell](https://dell.com/contactdell)

**Regulatory and safety**

Regelgeving en veiligheid | Réglementations et sécurité  
Normativa y seguridad

[dell.com/regulatory\\_compliance](https://dell.com/regulatory_compliance)

**Regulatory model**

Wettelijk model | Modèle réglementaire  
Modelo normativo

**D07U**

**Regulatory type**

Wettelijk type | Type réglementaire  
Tipo normativo

**D07U001**

**Computer model**

Computermodel | Modèle de l'ordinateur  
Modelo de equipo

**Alienware Alpha**

**Información para NOM, o Norma Oficial Mexicana**

La información que se proporciona a continuación se mostrará en los dispositivos que se describen en este documento, en conformidad con los requisitos de la Norma Oficial Mexicana (NOM):

**Importador:**

Dell Mexico S.A. de C.V.  
AV PASEO DE LA REFORMA NO 2620 PISO 11  
COL. LOMAS ALTAS  
MEXICO DF CP 11950

Modelo  
Voltaje de alimentación  
Consumo de corriente de entrada  
País de origen

D07U  
19,5 V CC  
6,70 A  
Hecho en China y India